

FB ilmanvaihtoventtiili

Securo AS

02.01.2018

Versio 1.2

FB ilmanvaihtoventtiili - palosulku

FB ilmanvaihtoventtiili on passiivinen palosulku, jota käytetään paloluokitelluissa, osastoivissa seinissä. Palosulku ei sisällä liikkuvia osia, antureita, huollettavia mekanismeja eikä johtoja.

FB ilmanvaihtoventtiilin raken-

ne pysäyttää palon leviämisen välittömästi, palon alkuhetkellä. Rakenteen paisuva intumescent-matukkii ilmanvaihtoaukon erittäin nopeasti palosulun teräsrakenteen nopean kuumentumisen ansiosta.



Tuotetiedot

...

Koot: 100x100 – 600x600 mm

Paloluokitus
EI30 ja EI60

Testattu ja sertifioitu
standardin mukaan:
NS-EN 1366-3:2009

Product Documentation
from RISE Fire Research
AS:
SPFR 030-0277

Hyväksytyt säleiköt:
OVA (Trox Auranor)



Terässäleikkö ja luukku
Flexit



Ilmanpaineen vaikutus ilmavirran nopeuteen

FB ilmanvaihtotent.	m ³ /h		
Koko	5 Pa	10Pa	15Pa
135x135	22	32	40
500x100*	83	119	144
500x150*	122	173	212
600x450*	486	680	787

Taulukko 1 Ilmanpaineen vaikutus ilmavirran nopeuteen.

*OVA säleikkö molemmin puolin.

Huomioitavaa!

Kohteissa, joissa savun leviämisen estäminen on tärkeää, on huomioitava, että FB ilmanvaihtotenttiili ei estä kylmän savun leviämistä ennen kuin se lämmön vaikutuksesta tukkii aukon.

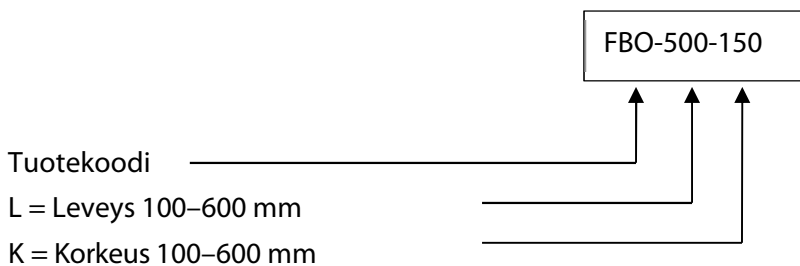
Huolto

FB ilmanvaihtotenttiili ei sisällä liikkuvia osia, se ei vaadi toimintakykyä ylläpitävää huoltoa.

Venttiilin teräskuori on kuitenkin hyvä tarkistaa säännöllisesti. Kuoren reiät saattavat tukkeutua pölystä, hyönteisistä jne. Kuori kannattaa puhdistaa vähintään viiden vuoden välein.

Irroita suojasäleiköt ja puhdistaa teräskuori joko imurilla tai paineilmalla.

Tilaamiseen liittyviä ohjeita



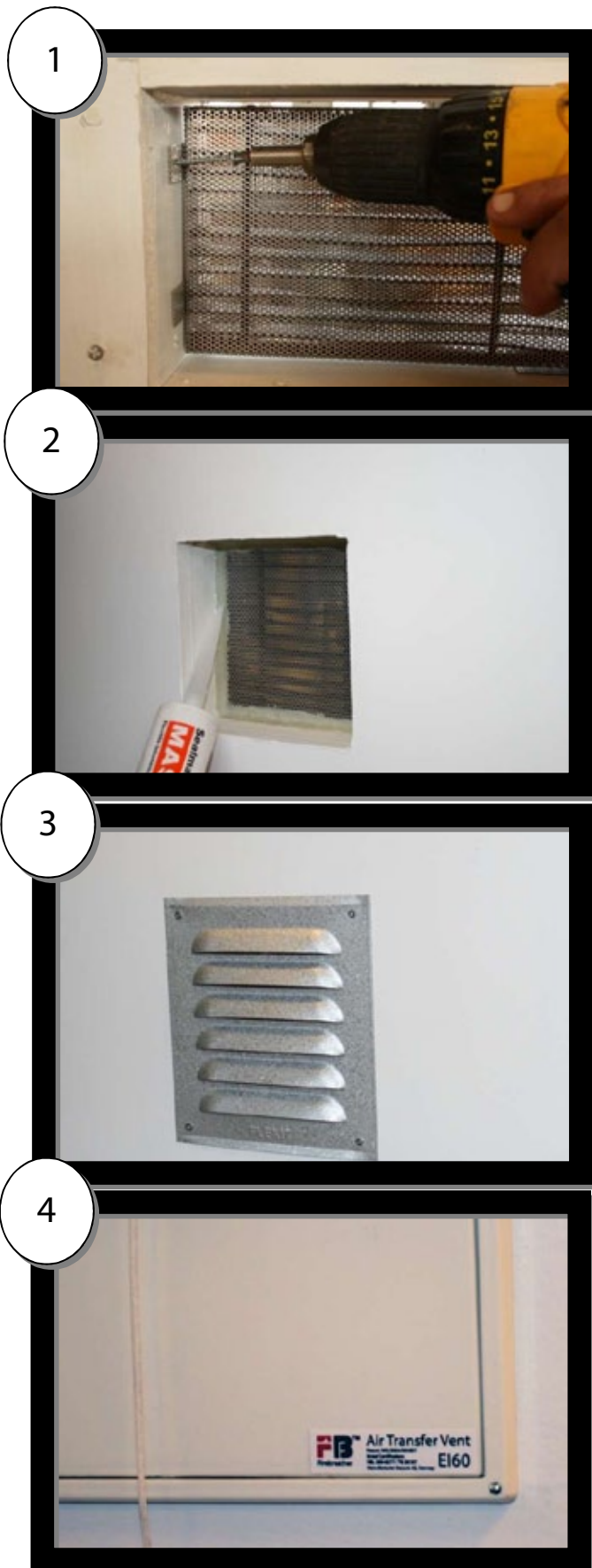
Mitat ovat aukon mitat. Itse venttiili tulee olemaan hieman pienempi, jotta aukon ja venttiilin väliin jää 5 mm rako palotiivistettä varten.

Esim: FBO-500-150 mitoilla toimitettava venttiili on 490x140 mm.

Asennus

Alla oleva kuvasarja esittää FB ilmanvaihtoventtiilin 150x150 mm asentamisen vaiheet. Toimitamme venttiilejä tietyissä standardimitoissa, mutta erityismitoitus on myös mahdollista.

Venttiilin kuuluu olla hieman aukkoa pienempi, jotta aukon ja venttiilin reunan väliin jää 5 mm tilaa palotiivisteelle.



FB ilmanvaihtoventtiili ja suojasäleiköt asennetaan paksuudeltaan vähintään 100 mm kipsilevy- tai betoniseinään

Ks. kuva 1

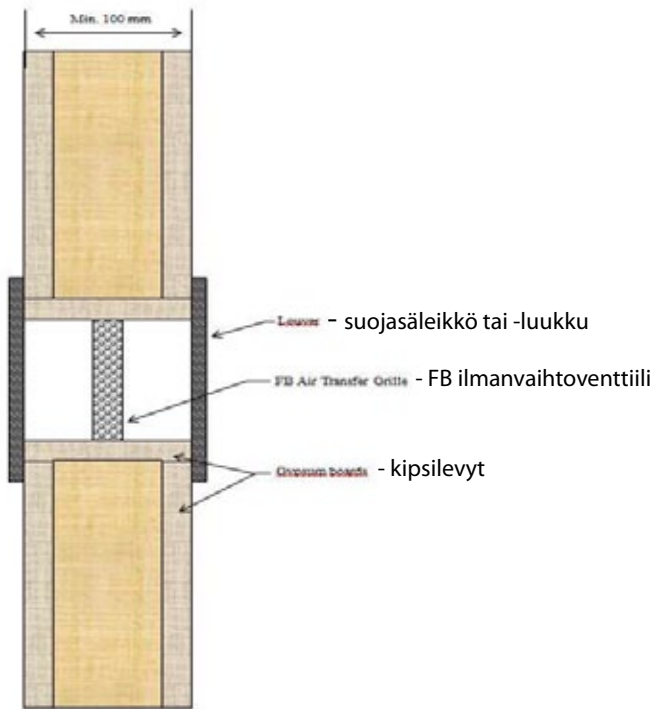
Keskitä venttiili ja kiinnitä se ruuveilla.

Tiivistä ilmanvaihtoventtiilin ja seinän välinen rako palotiivisteellä.

Asenna suojasäleiköt seinän molemmille puolille.

Hyväksytyt suojasäleiköt ks. taulukko 2

Merkitse suojasäleikkö tai -luukku niin, että kaikki ymmärtävät että säleikön takana on palosulkuventtiili.



Suojasäleiköt	Kuva	Paloluokka
Flexit, teräsäleikkö ulkokäyttöön 100–225 mm		60 min
Flexit, luukku, muovia sisäkäyttöön 128–178 mm		60 min
Trox Auranor, OVA sisäkäyttöön 100–600 mm		60 min

Kuva 1
FB ilmanvaihtoventtiilin
asennus kipsilevyseinään.

Taulukko 2
FB ilmanvaihtoventtiilien kanssa
käytettävät hyväksytyt suojasäleiköt.

Kokoonpano

FB ilmanvaihtoventtiili koostuu rei'itetystä teräslevystä (AISI304) ja Therm A Flex intumescent materiaalista (hiilikuitu+PVA).

Ympäristö

Jätteet tulisi kierrättää.

FB ilmanvaihtoventtiilit on valmistettu ruostumattomasta teräksestä ja ne voidaan luovuttaa metallin keräys-
pisteeseen. Intumescent-massa voidaan hävittää kotitalousjätteenä.

SECURO AS - NIMETTY MAAHANTUOJA

RENOTECH OY
Sampsankatu 4 B
20520 Turku

puh. 010 830 1600
rt@renotech.fi
www.renotech.fi