



LIAN BRANNSTOPP, KARMI 105 mm, ASENNUUS

1. Karmin ja seinän väliin on jätävä 10–15 mm.
2. Karmi puhdistetaan, asetetaan asennuspalojen päälle ja kiinnitetään esiporattuihin reikiin ruuveilla. Karmi tuetaan paikoilleen oikeaan asentoon kiilojen avulla. Karmin ja seinän välissä, molemmissa alakulmissa ja vaaka-/pystyjakokarmien kohdalla tulee olla 100 mm:n asennuspalat.
3. Karmin ja seinän väliin asennettavan materiaalin on oltava vaaditun paloluokituksen mukainen. Karmin ja sitä ympäröivän seinän välinen rako tiivistetään huolellisesti, käyttöön hyväksytyllä palosilikonilla/massalla. Asennuskarmi jää yleensä listojen alle piiloon. Alla olevissa piirustuksissa on esitetty hyväksytty karmin ja seinän välin tiivistystapa.
4. Ikkunalistan ja karmin välin on oltava 5 mm. Tarkista asennuksen jälkeen, että diagonaalinen mitta molempiin suuntiin on sama.
5. Asennuskarmia ei saa jyrsiä, sahata tai muilla tavoin työstää. Asennuskarmin rakenne on sertifioitu.
6. Lian Brannstopp -tuuletusluukun asentajan tulee asentamisen jälkeen päivätä ja arkistoida tämä asennusohje rakennusasiakirjana.
7. Tämä asennusohje koskee Lian Brannstopp tuuletusluukkua
no: _____

Asennuspvm.: _____

Allekirjoitus: _____

Valmistaja:

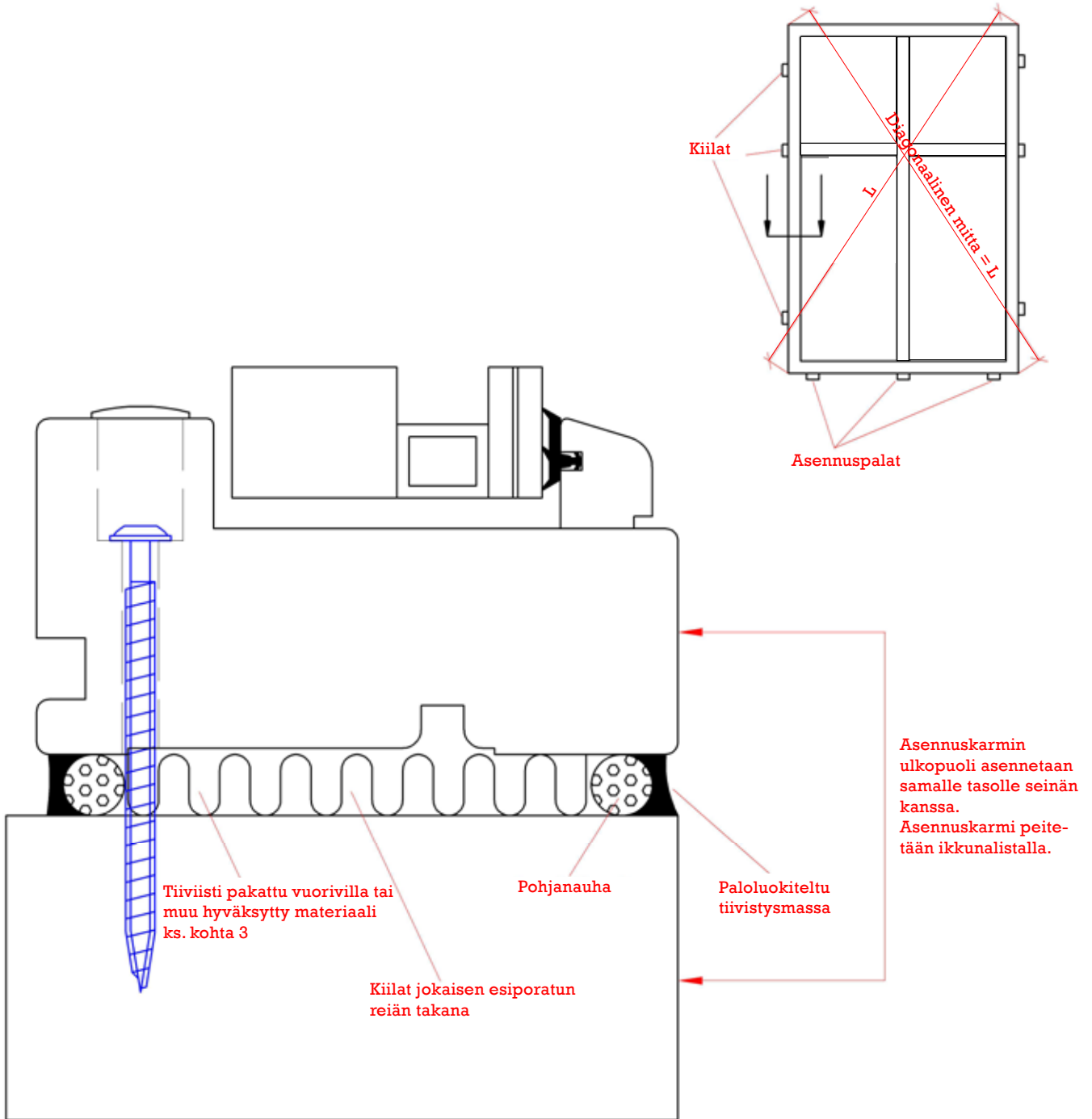
Lian Trevarefabrikk AS

Industriveien 10

7200 Kyrksæterøra

Tlf. 72 45 02 22

E-post: firmapost@lian.noWeb: www.lian.no



Piirustus no: FV-T/EI60)-H0129 Montering

Versio no: 3 (SD)

Tark. pvm: 28.01.2020

Piirtäjä: JAS

Hyväksynyt: TGW



Lian Trevarefabrikk AS

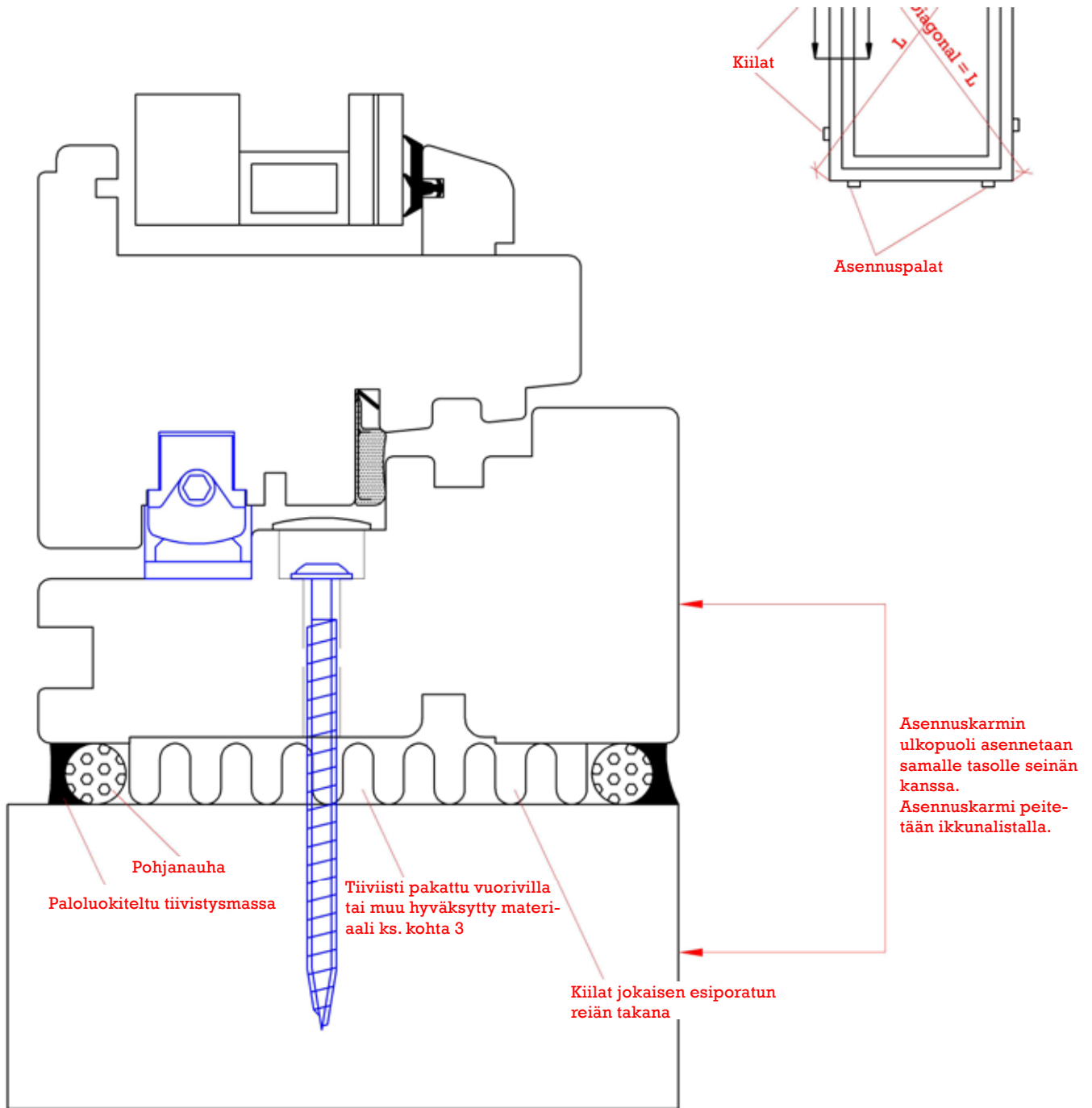
Lian Brannstopp
asennusohje

Vaakaleikkaus

Suhde 1:1

Toleranssi $\pm 0,3$ mm

Oikeudet muutoksiin
pidätetään



Piirustus no: FV-T/EI60)-H0129 Montering

Versio no: 3 (SD)

Tark. pvm: 28.01.2020

Piirtäjä: JAS

Hyväksynyt: TGW



Lian Trevarefabrikk AS

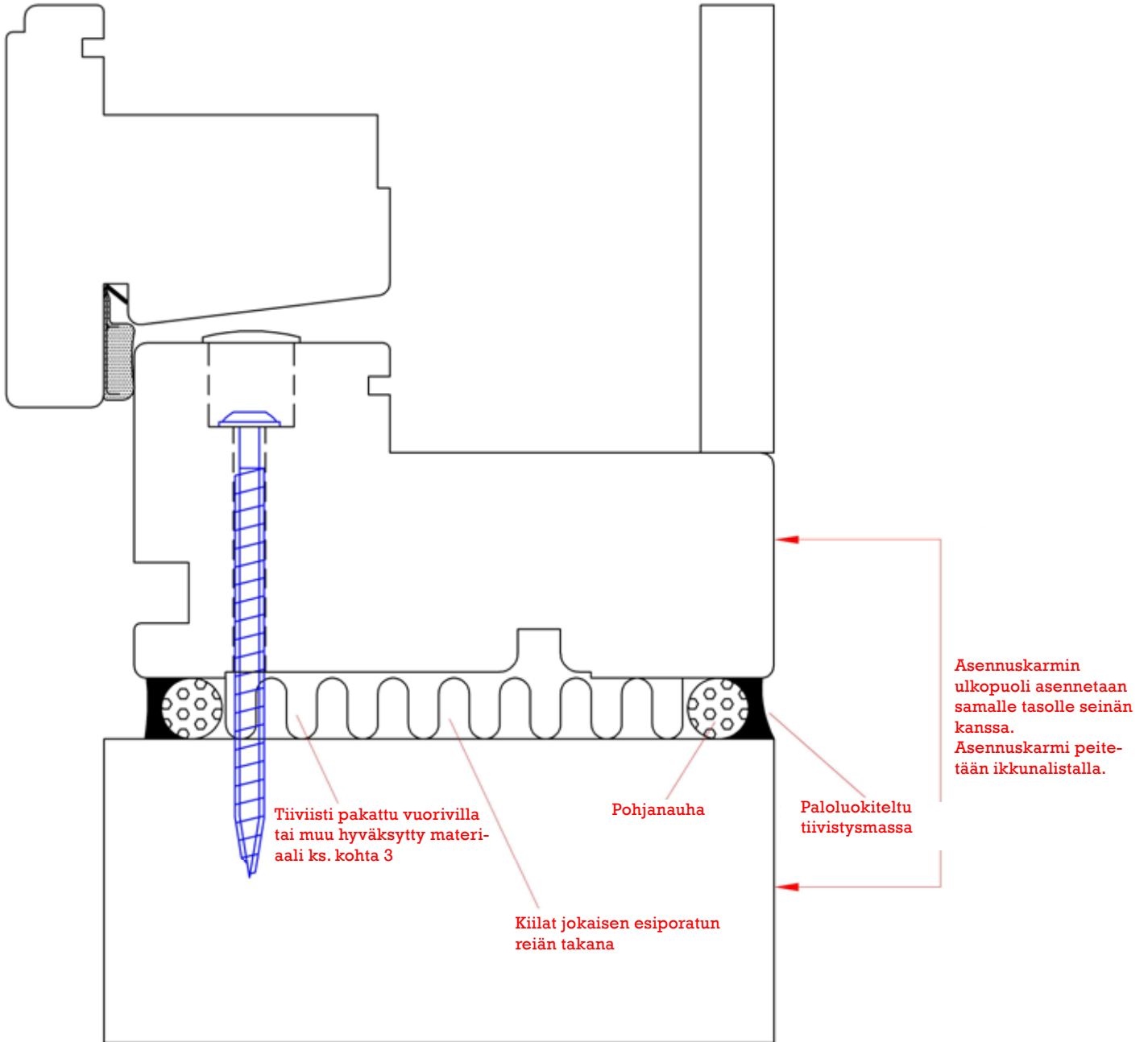
Lian Brannstopp
asennusohje

Vaakaleikkaus

Suhde 1:1

Toleranssi $\pm 0,3$ mm

Oikeudet muutoksiin
pidätetään



Piirustus no: FV-T/EI60)-H0129 Montering

Versio no: 3 (SD)

Tark. pvm: 28.01.2020

Piirtäjä: JAS

Hyväksynyt: TGW



Lian Trevarefabrikk AS

Lian Brannstopp
asennusohje

Vaakaleikkaus

Suhde 1:1

Toleranssi $\pm 0,3$ mm

Oikeudet muutoksiin
pidätetään