



ASENNUSOHJE

LIAN BRANNSTOPP, 105 MM KARMI

1. Karmin ja seinän väliin on jäätävä 10–15 mm
2. Ikkuna asennetaan normaalin ikkunan tavoin - kiinnitys ruuveilla valmiiksi porattuihin reikiin. Käytä kiiloja karmin ja seinän välissä sekä tukipaloja kulmissa.
3. Karmin ja seinän välinen rako tiivistetään vuorivillalla tai palomassalla.
4. Raamin ja karmin väliin on jäätävä 5 mm. Varmista, että molempien diagonaalinen mitoitus on sama, kun ikkuna on asennettu.
5. Älä tee ylimääräisiä reikiä tai muuten muokkaa ikkunakehystä.
6. Ikkunan asentajan tulee allekirjoittaa tämä asennuskirja ja se tulee säilyttää rakennusasiakirjana.
7. Tämä dokumentti koskee ikkunaa no: _____

Asennuspäivä: _____

Allekirjoitus: _____

Valmistaja:

Lian Trevarefabrikk AS

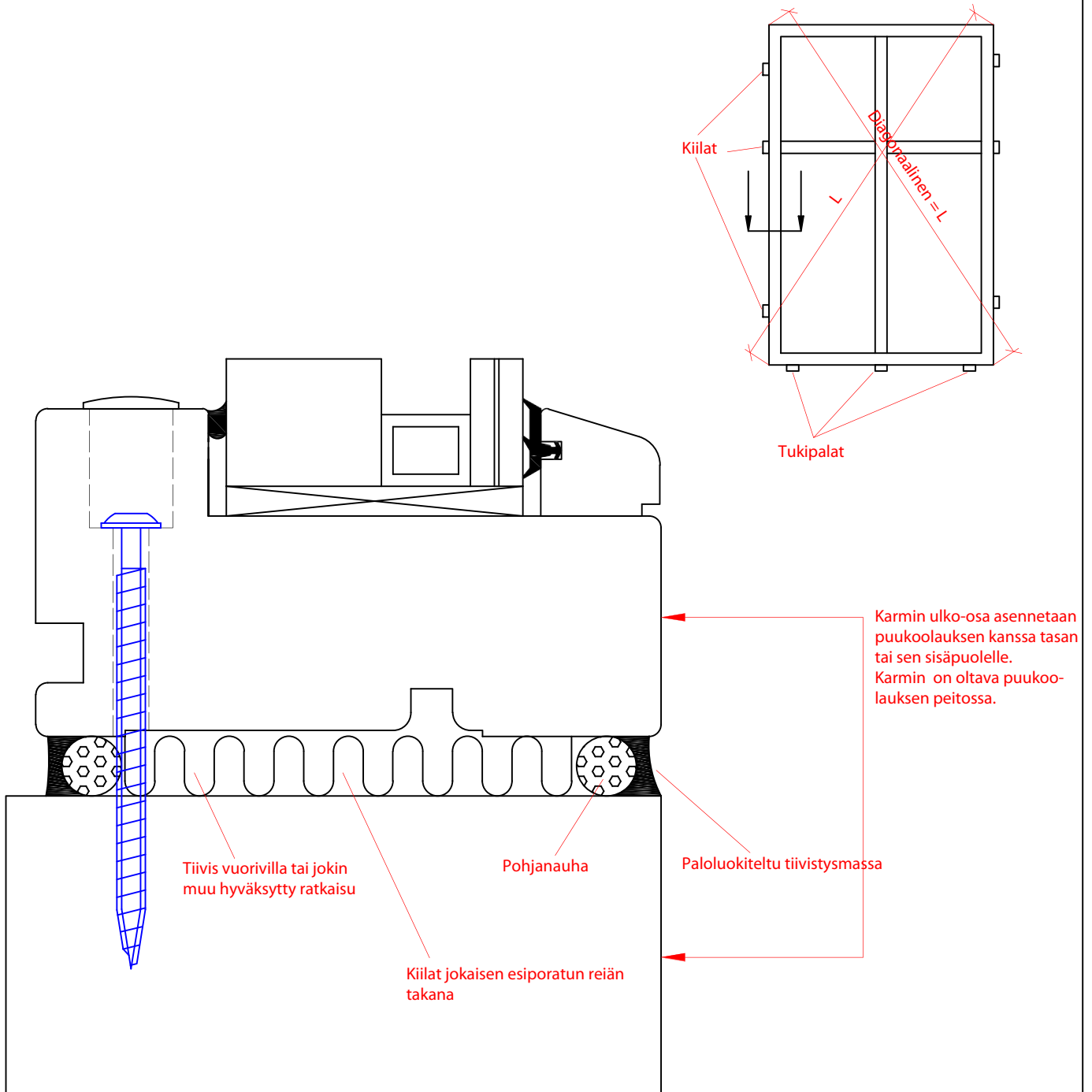
Industriveien 10

7200 Kyrksæterøra

Tlf. 72 45 02 22

E-post: firmapost@lian.no

Web: www.lian.no



Tegning nr: FV-T(B60,F)-H0129 Montering

Rev. nr: 2 (SD)

Rev. dato: 27.06.2018

Tegnet av: JAS

Godkjent: TGW



Lian Trevarefabrikk AS

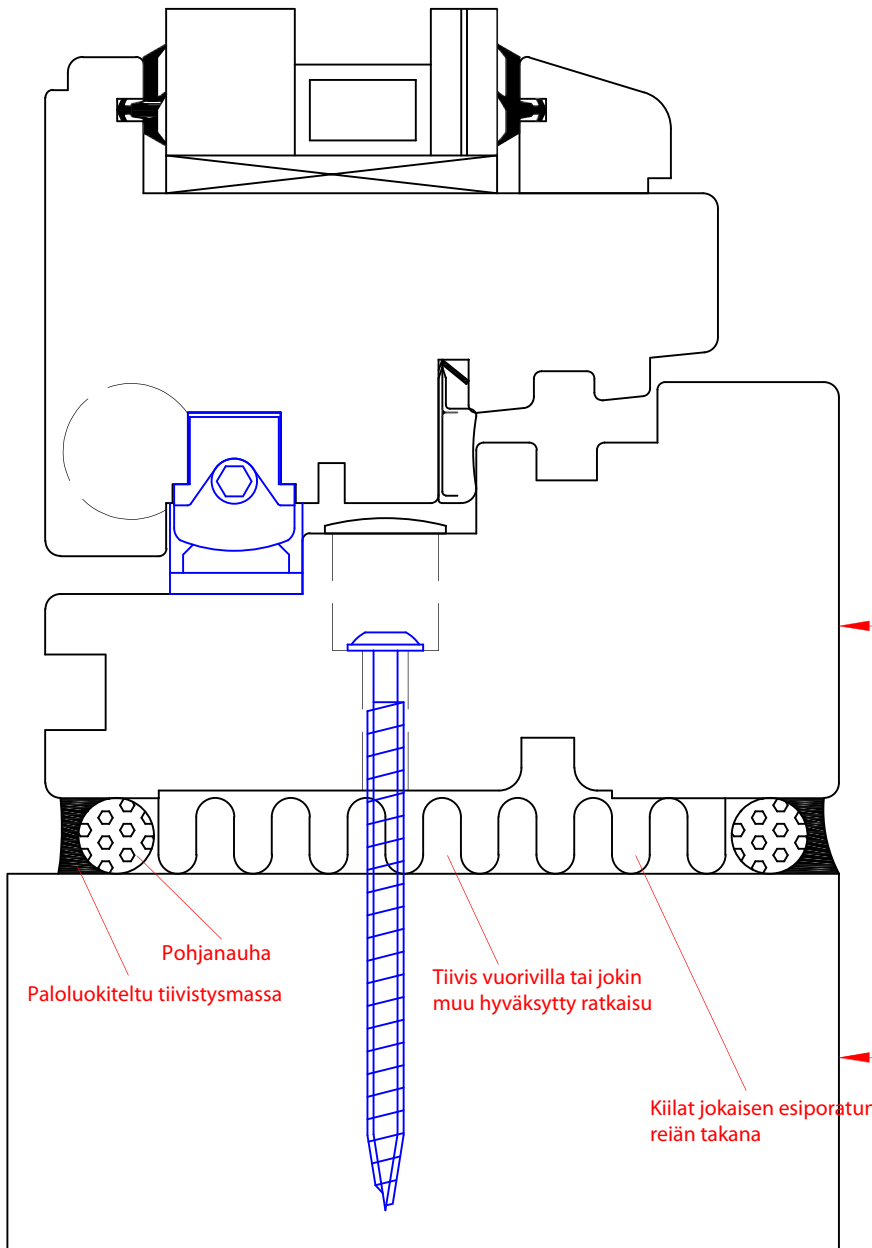
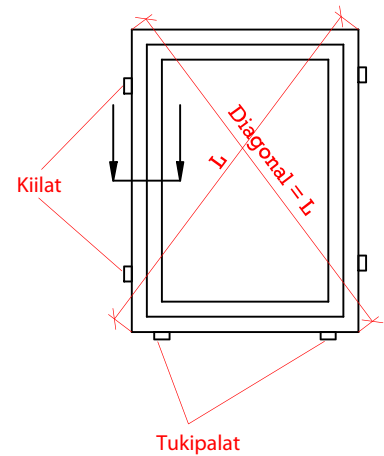
 Lian Fastvindu
 Brannvindu
 Monteringsveiledning

Horisontalsnitt

Målestokk 1:1

 Toleranse $\pm 0,3$ mm

Forbehold om rett til endringer



Karmin ulko-osa asennetaan puukoolauksen kanssa tasan tai sen sisäpuolelle. Karmin on oltava puukoolauksen peitossa.

Tegning nr: FV-T(B60,F)-H0129 Montering

Rev. nr: 2 (SD)

Rev. dato: 27.06.2018

Tegnet av: JAS

Godkjent: TGW



Lian Trevarefabrikk AS

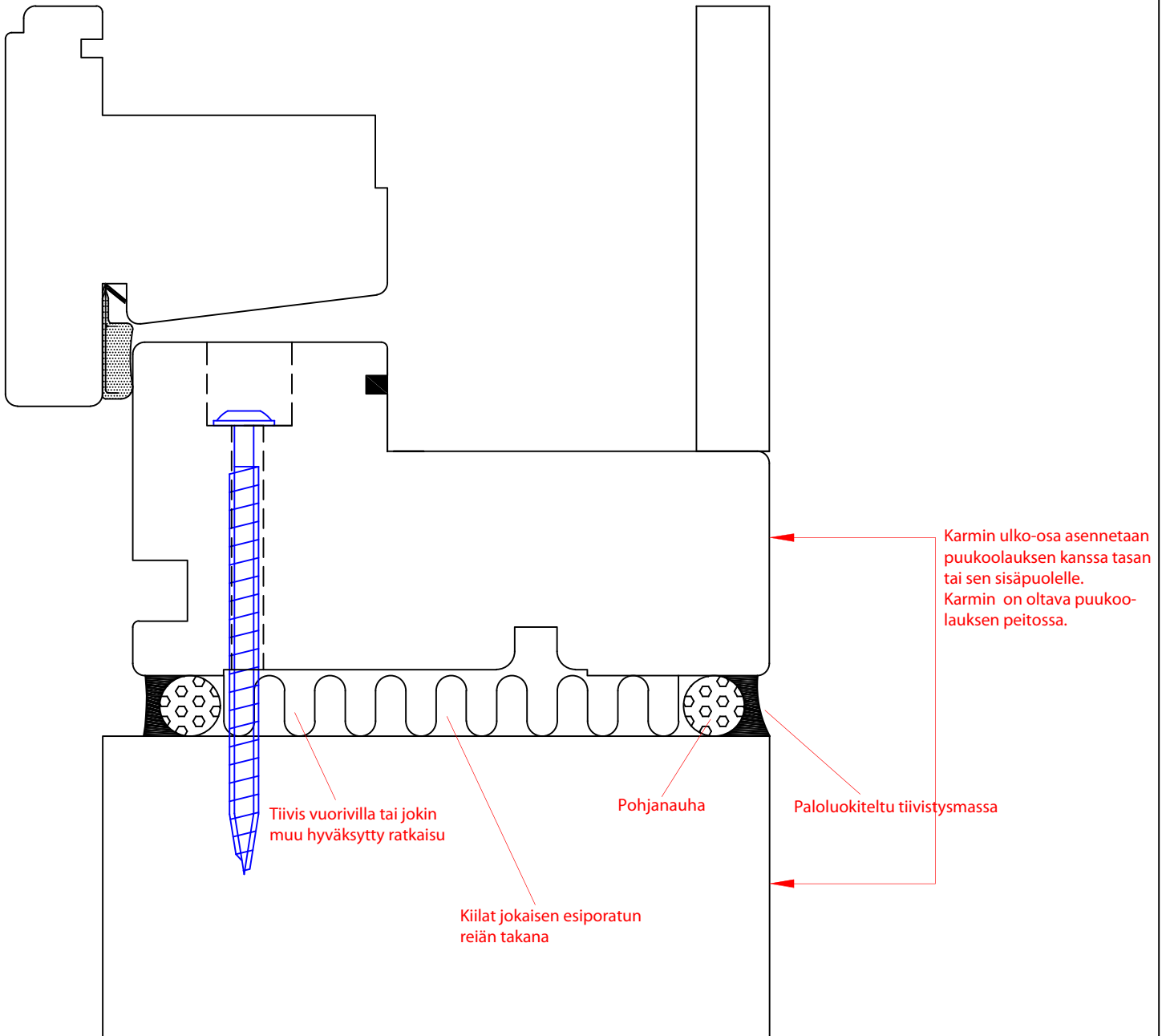
Lian Fastvindu
Brannvindu
Monteringsveiledning

Horisontalsnitt

Målestokk 1:1

 Toleranse $\pm 0,3$ mm

Forbehold om rett til endringer



Tegning nr: FV-T(B60,F)-H0129 Montering

Rev. nr: 2 (SD)

Rev. dato: 27.06.2018

Tegnet av: JAS

Godkjent: TGW



Lian Fastvindu
Brannvindu
Monteringsveiledning

Horisontalsnitt

Målestokk 1:1

Toleranse $\pm 0,3$ mm

Forbehold om rett til endringer