

FB ONTELOVENTTIILI

ASENNUSOHJE



Käsittele FB onteloventtiiliä varovasti. Vältä onteloventtiilin kolhiintumista, vääntymistä ja päätyjen vaurioitumista. Vaurioituminen saattaa vaikuttaa onteloventtiilin toiminta-
tehokkuuteen, palon sattuessa.



FB onteloventtiili kiinnitetään kolmella ruuvilla / metri (ruostumaton teräs 4,5 x 35 mm). Paisuva intumescent-nauha jää asennettaessa onteloventtiiliin alempaan kierteseen. Varmista, että intumescent nauha on kierteen sisällä pystyasennossa, jotta ilma pääsee kiertämään esteettä.



Onteloventtiili tulee asentaa tiiviisti rakenteiden väliin niin, ettei rakenteen ja venttiilin väliin jää tulen mentäviä rakoja.



FB onteloventtiili voidaan lyhentää katkaisusahalla (käytä metalliterää). Katkaisusta jääneet palat ovat käyttökelpoisia – ne asennetaan tiukasti puskusaumaan.

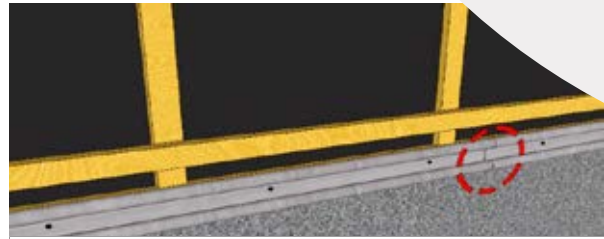


FB ONTELOVENTTIILI

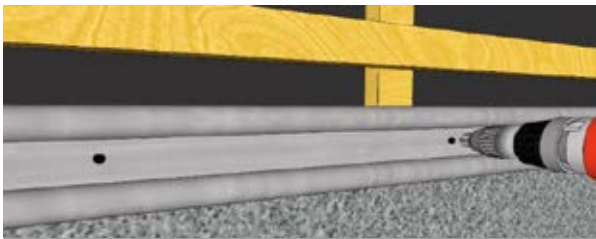
ASENNUSOHJE



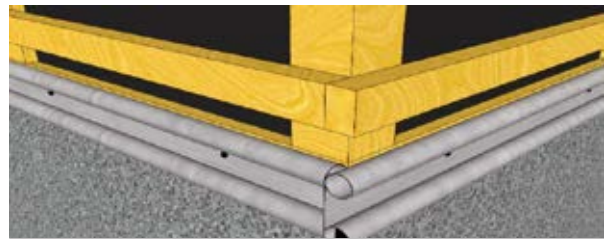
Seinä ennen FB onteloventtiilin asennusta



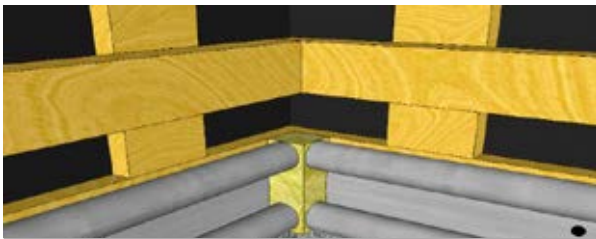
FB onteloventtiili puskuun asennettuna, intumescent-liuska alemmassa kierteessä.



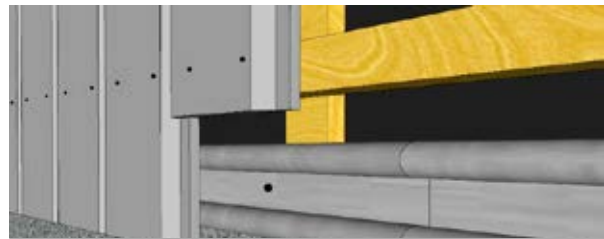
FB onteloventtiili kiinnitetään 2–3 ruostumattomalla ruuvilla per metri.



Kulmissa FB onteloventtiili asennetaan osittain päällekkäin.



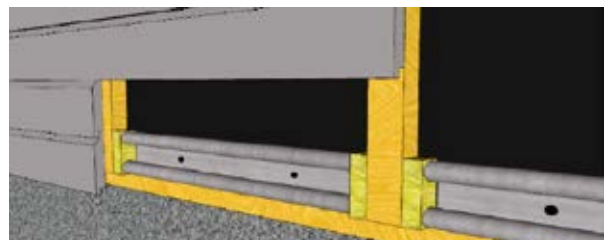
Sisäkulmat tiivistetään vuorivillalla tai muulla palonkestävällä tiivistysmateriaalilla.



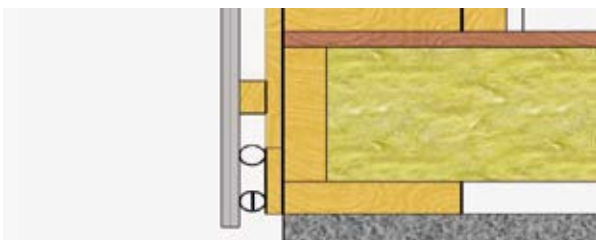
Ulkooverhaus asennetaan suoraan FB onteloventtiilin päälle.



Pystylaudoituksen kaikki välit tiivistetään vuorivillalla tai muulla palonkestävällä tiivistysmateriaalilla.



Kaikki päät puuta tai koolausta vasten, tiivistetään vuorivillalla tai muulla palonkestävällä materiaalilla.



Pintojen FB onteloventtiilin molemmin puolin on oltava kiinteät ja vakaat.



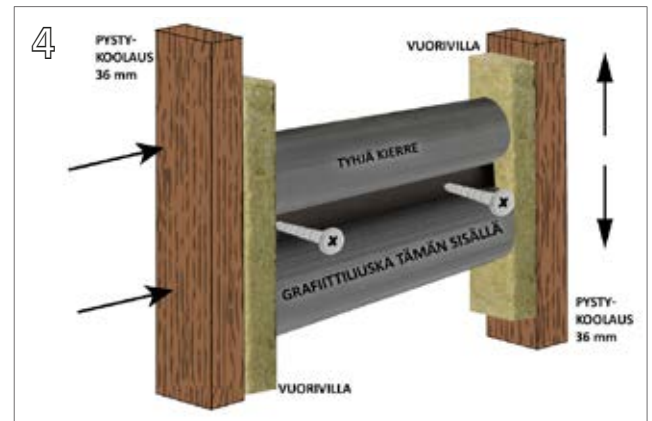
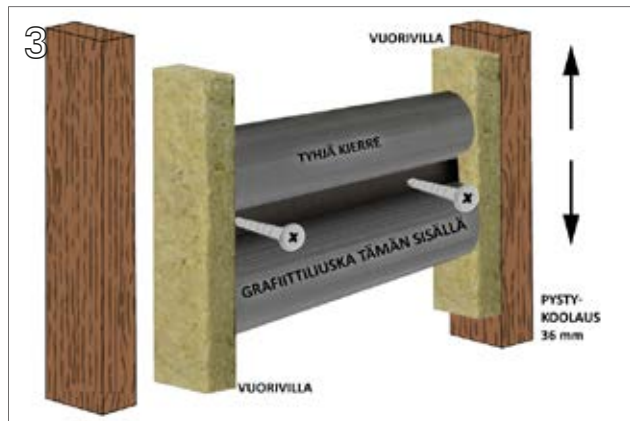
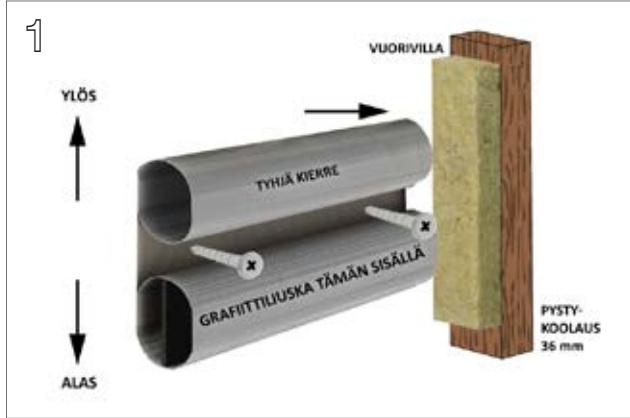
FB onteloventtiili voidaan lyhentää kulmaleikkurilla, metalliterää käyttäen.

FB ONTELOVENTTIILI

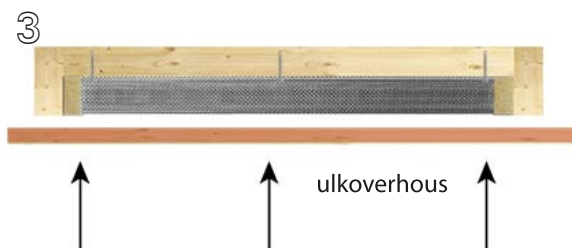
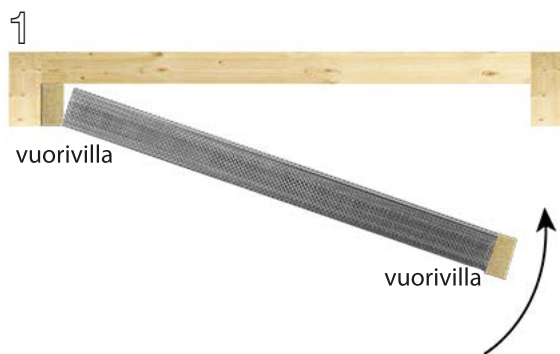
ASENNUSOHJE

Asennus työmaalla rakennettavien koolausten väliin:

3/5



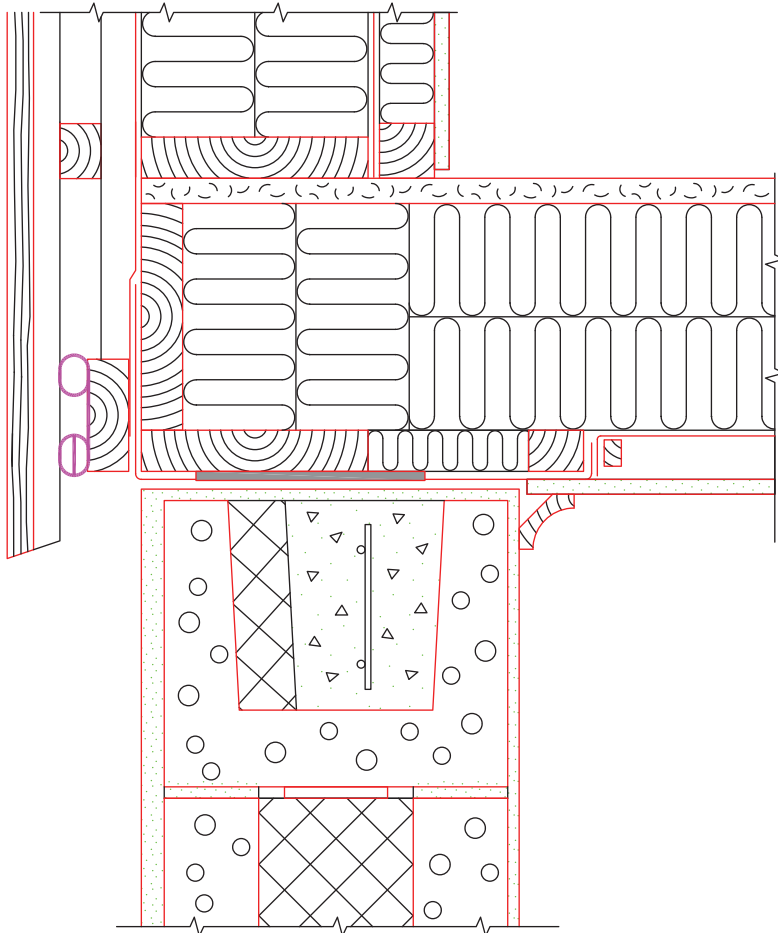
Asennus olemassaolevien koolausten väliin ylhäältäpäin katsottuna:



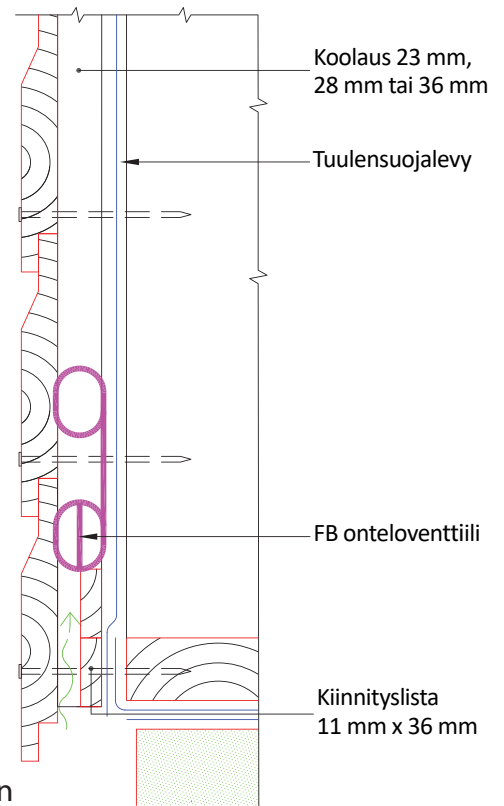
Koolausten väliin asennettaessa on tärkeää, että onteloventtiili ei väänny asennuksen aikana. Jos 36 mm onteloventtiili työnnetään 36 mm:n rakoon, onteloventtiili saattaa vaurioitua.

FB ONTELOVENTTIILI

ASENNUSOHJE



Pystyлаudoituksen koolauksiin.



Vaakalautoituksen koolauksiin

FB ONTELOVENTTIILI

ASENNUSOHJE

