



Tuotekuvaus

Protecta® EX Mortar on valkoinen jauhe, joka koostuu epäorgaanisista ainesosista ja perliitistä.

Veteen sekoitettuna ainesosat muodostavat termisesti erittäin eristävän, palosulun, joka estää tulen ja palokaasujen kulkeutumisen paloluokiteltujen seinien ja lattioiden läpiviientien kautta. Mukaanlukien rakenteelliset läpiviennit.

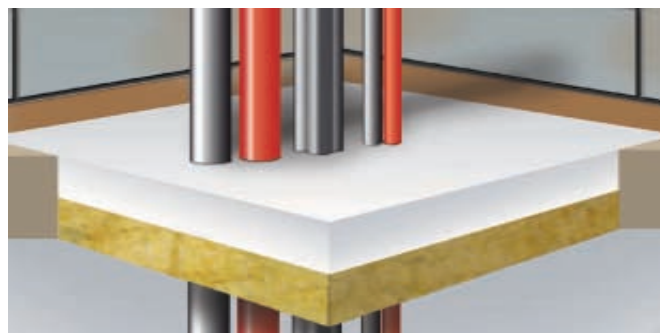
Protecta® EX Mortar ei heikennä seinien ja lattioiden akustisia ominaisuuksia.

Protecta® EX Mortar laajenee n. 1% hydraulisen kovettumisen ansiosta ja muodostaa erittäin tiiviin sulun läpiviientien ympärille ja aukkoihin.

Protecta® EX Mortar on helppo hioa ja porata. Tuote on kuivana vaalea ja maalattavissa.

Ominaisuudet

- Luokiteltu seinissä ja lattioissa (betoni, harkko, kipsi jne.)
- Soveltuu kaapelit, kaapeliniiput, kaapelitelineet, kaapelihyllyt, teräs-, kupari-, alupex- ja muoviputket sekä ilmanvaihtoputket ja -kanavat.
- Helppo asentaa, erittäin sileä pinta.
- Korkea mekaaninen kestävyys; sulku on kuormituksenkestävä ilman vahvistusta.
- Ei pohjustusta ennen asentamista useimpien rakennusmateriaalien kanssa, sulun kanssa kosketuksiin joutuvat metalliset läpiviennit on kuitenkin korroosiosuojattava.
- Soveltuu useimmille alustoille, mm. betoni, harkot, Leca, teräs, muovi jne., ei kuitenkaan sovellu käytettäväksi ovien asennuksessa tai läpivinneissä joihin kohdistuu liikettä.
- Tuote on sertifioitu käytettäväksi kipsiseinissä, mutta suositus kuitenkin on, että näissä asennuksissa käytetään Protecta®FR Board -palosuojalevyä.
- Sitoutuu täysin 1 tunnissa.
- Tuotteen tulenkestävyys on mitattu sen jälkeen kun tuotteen on annettu sitoutua 1 kuukausi.
- Lähes rajoittamaton varastointiaika.



Palonkesto

Rakenne	Kuvaus	Luokitus
Väliseinät rakenne kipsi kivi, siporex betoni tai betoni	Enint. 2400 mm leveä x 1200 mm korkea sulku molemmin puolin 25mm Protecta® EX Mortar 25mm valualustalla.	EI 120 (E 120)
Kantavat seinät rakenne kivi, siporex betoni tai betoni	Enint. 2400 mm leveä x 1200 mm korkea sulku, toisella puolella 50mm Protecta® EX Mortar 50mm valualustalla.	EI 120 (E 180)
	Enint. 2400 mm leveä x 1200 mm korkea sulku, toisella puolella 100mm Protecta® EX Mortar.	EI 240 (E 240)
Lattiat rakenne siporex betoni, betoni tai betoni on-telolaatat.	Enint. 2400 mm x 1200 mm sulku 50mm Protecta® EX Mortar 50mm valualustalla.	EI 180 (E 180)
	Enint. 2400 mm x 1200 mm sulku valettu 100mm Protecta® EX Mortarilla	EI 180 (E 180)

Valualusta = vuorivilla, tiheys $\geq 150\text{kg/m}^3$.

Huom. Täydelliset yksityiskohdat tuotteen asennusohjeessa.

Äänen eristys

Kuvaus	Melutason muutos
Yksipuolinen valu ≥ 50 mm vuorivilla levyllä	64 dB
Yksipuolinen valu ≥ 100 mm ilman levyä	64 dB
Kaksipuolinen valu ≥ 25 mm on stone wool board	64 dB
Kaksipuolinen valu ≥ 50 mm ilman levyä	64 dB



Kuormituksen kestävyys (lattiat)

Protecta® EX Mortar on altistettu keskitetyille kuormitus- ja iskunkestävyysskojeille ETAG 026-2 ja EOTA TR001 lauseke 2 mukaisesti.

Kokeet suoritettiin sallitulla minimi valusyvyydellä 100 mm.

Alla olevan taulukon kuorimtusarvojen perusteella, vahvistus ei ole välttämätön, on kuitenkin erittäin suositeltavaa, että aukon reunat harjataan puhtaaksi pölystä tai irtohiukkasista ja, että kaikki lika pestään pois puhtaalla vedellä. Reunojen kostutus ennen valua parantaa tartuntaa.

Protecta® EX Mortar ei sovellu pintakäsittelylle betonille. Laasti on sekoitettavat paksuksi, juoksevaksi massaksi suhteessa n. 2 osaa jauhetta : 1 osaan vettä. Maksimi-kuormituksen kestävyys saavutetaan 28 päivän kuluttua valusta.

Koetulokset:

Test in 1500x1000mm frame	Results
Pehmeä isku, käytettävyys	500Nm
Pehmeä isku, turvallisuus käytössä	700Nm
Kova isku, käytettävyys	6 Nm
Kova isku, turvallisuus käytössä	10 Nm
Keskitetty kuormitus - ETAG 26-2	15 kN

Päästöt (sisäilman laatu)

Yhdiste	Päästön määrä 3 päivän kuluttua	Päästön määrä 4 viikon kuluttua
TVOC	12 µg/m³	< 5 µg/m³
TSVOC	n.d.	< 5 µg/m³
VOC ilman NIK	n.d.	< 5 µg/m³
R arvo	n.d.	< 1
Formaldehydi	7.1 µg/m³	n.d.
Asetaldehydi	< 3 µg/m³	n.d.
Yhti for+ase	< 0.006 ppm	n.d.
Karsinogeenisyys	< 1 µg/m³	< 1 µg/m³
n.d. / < = ei havaittu		

Protecta® EX Mortar täyttää GEV:n vaatimukset ja tulokset ovat EMICODE päästoluokan EC 1^{PLUS} mukaiset, joka on paras mahdollinen ympäristön ja sisäilman puhtauden suojelun merkintä.

Tested by Eurofins Product Testing, report number G12874B.

Tekniset tiedot

Olomuoto	Jauhe, sekoitettava veteen
Menekki	n. 2,94 säkkiä per m² @ 50mm syvyys n. 5,88 säkkiä per m² @ 100mm syvyys
Kuiva tiheys	n.900 kg/m³ täysin kovettunut
Leimahduspiste	Luokka A1 EN 13501-1 mukaisesti
Kovettumis-aika	Alle 1 tunti olosuhteista riippuen.
Täysin kovettunut	Enint. 30 päivää riippuen paksuudesta ja lämpötilasta
Joustavuus	Ei ole
Lämmönjohtavuus	0.051 W/mK
Varastointi	Ei rajoitusta avaamattomissa pakkauksissa, varastoituna kuivassa +5°C - 30°C
Yhteensopivuus	Yhteensopiva useimpien materiaalien kanssa, mutta suoraa kosketusta ruostuviin metalleihin tulee välttää.
Rajoitukset	Ei tule käyttää pysyvästi kosteissa tiloissa tai liikuntasauomoissa.
Väri	Luonnonvalkoinen
Toimitus	Säkki 20 litraa Säkit: 63 lavalla, = n. 800 kg